

# ①設計図の3Dモデルを登録する

位置データ一覧 追加

選択中の34件を ダウンロード 共有 移動 削除

- 20240912  
1件 更新：2024/9/12 11:19:58
- 構造物スキャン  
8件 更新：2024/9/11 16:19:39



位置情報追加

座標を追加

csvファイル例のダウンロード 9系 360000. 1395000.

- CSVをアップロードして位置情報を追加
- GeoJSONファイルをアップロードして位置情報を追加
- SIMAファイル(CSV形式)をアップロードして位置情報を追加
- XY/緯度経度を手入力して位置情報を追加

図面を重ねる

- GeoJSONをgoogle mapに重ねて単点登録
- LandXMLをgoogle mapに重ねて単点登録
- シェープファイルをgoogle mapに重ねる
- 図面(画像ファイル)をgoogle mapに重ねる

**3Dオブジェクトを追加**

- objファイル(絶対座標付き)を位置データ一覧に追加
- LandXMLを位置データ一覧に追加

グループを追加

空のグループを追加

キャンセル



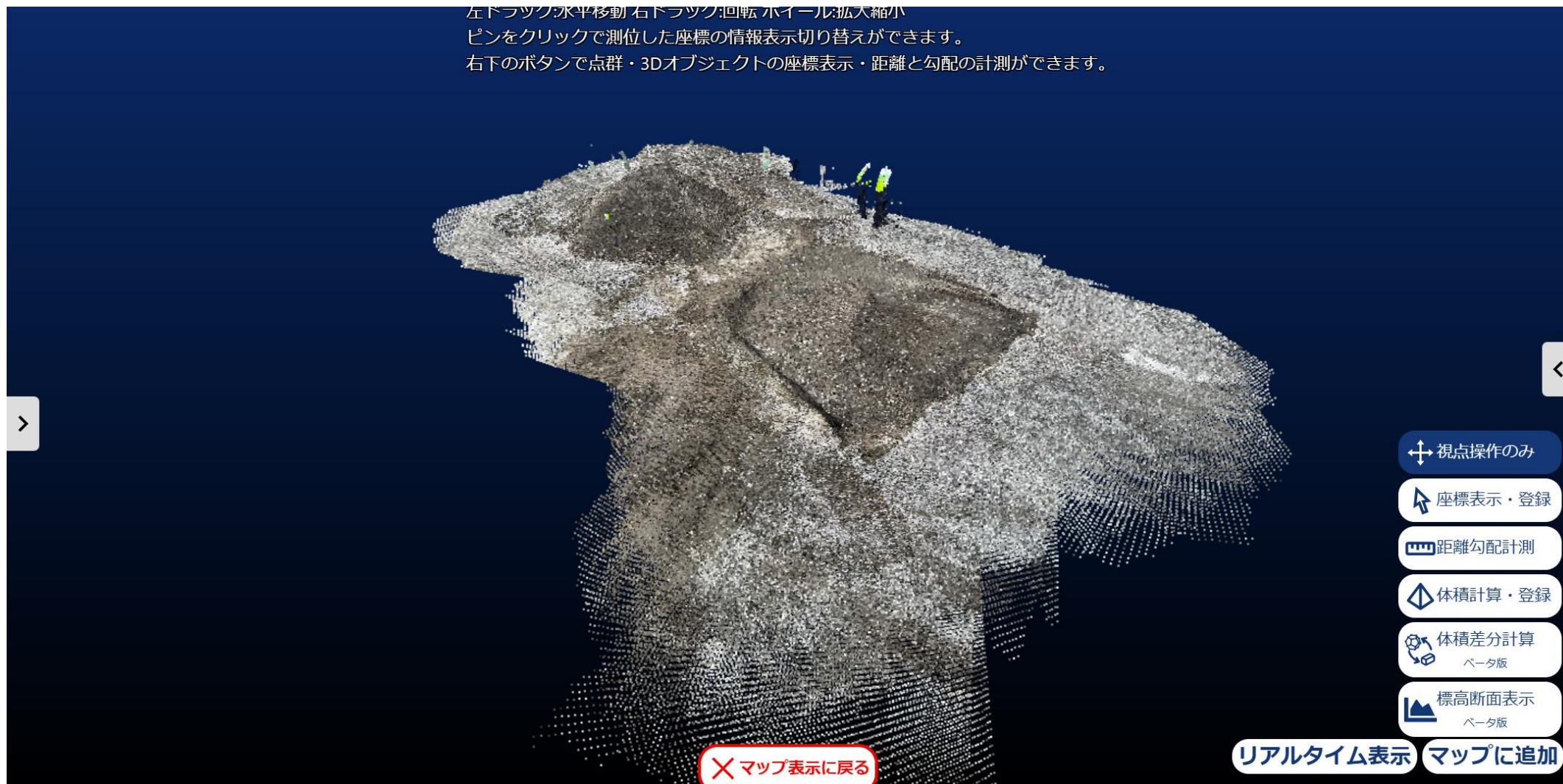
左ドラッグ:水平移動 右ドラッグ:回転 ホイール:拡大縮小  
ピンをクリックで測位した座標の情報表示切り替えができます。  
右下のボタンで点群・3Dオブジェクトの座標表示・距離と勾配の計測ができます。

視点操作のみ  
座標表示・登録  
距離勾配計測  
体積計算・登録  
体積差分計算 ベータ版  
標高断面表示 ベータ版

リアルタイム表示 マップに追加

× マップ表示に戻る

## ②現況点群をLRTKアプリで測位し、同期する



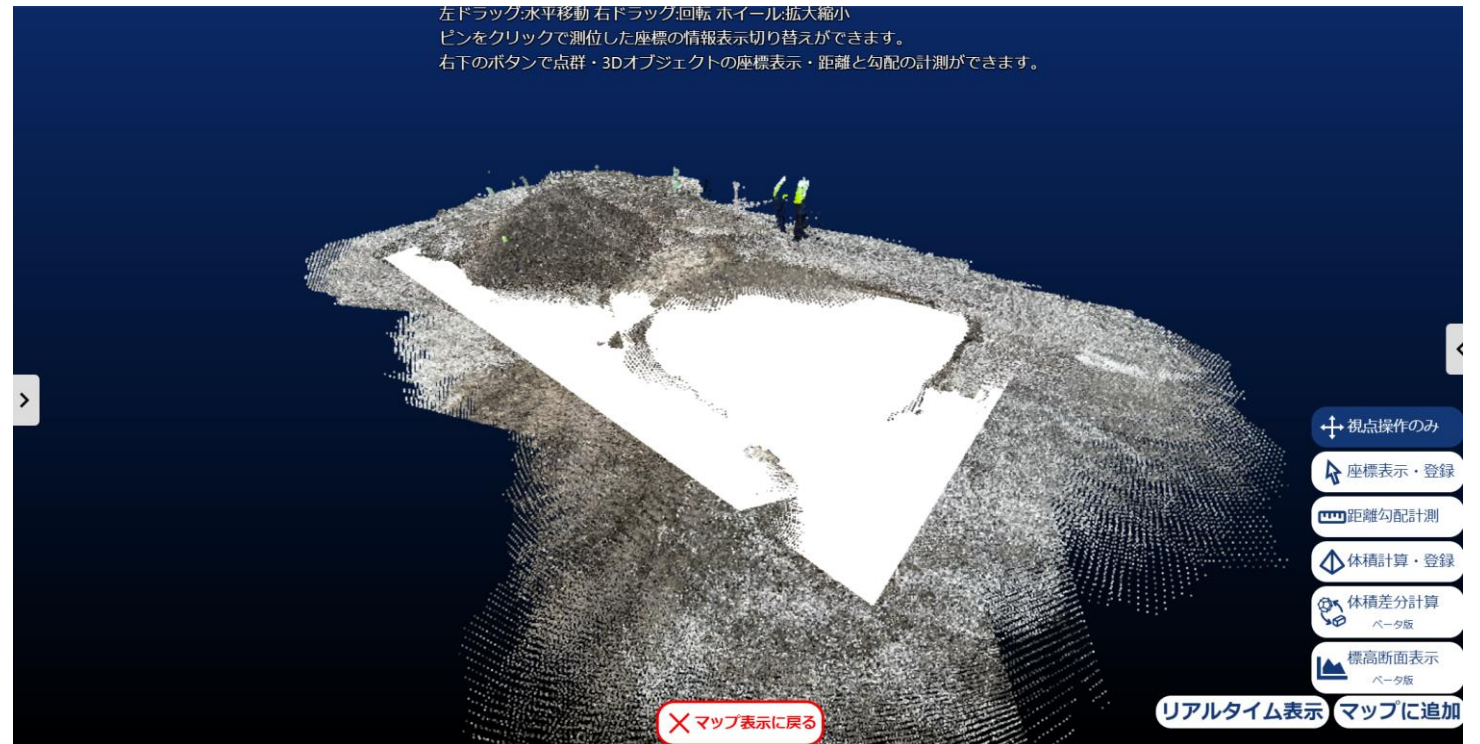
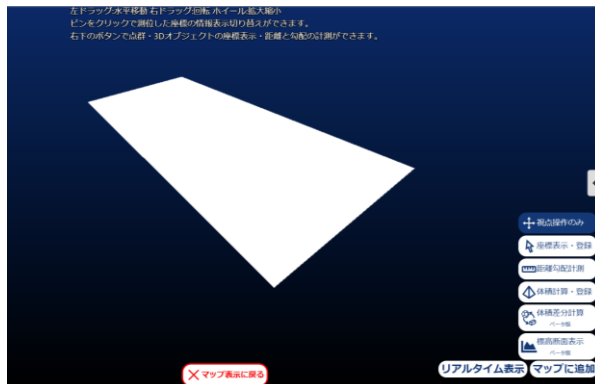
### ③設計図と点群にチェックを入れ、同時に表示する

設計図モデル(差分体積計算用)

3D

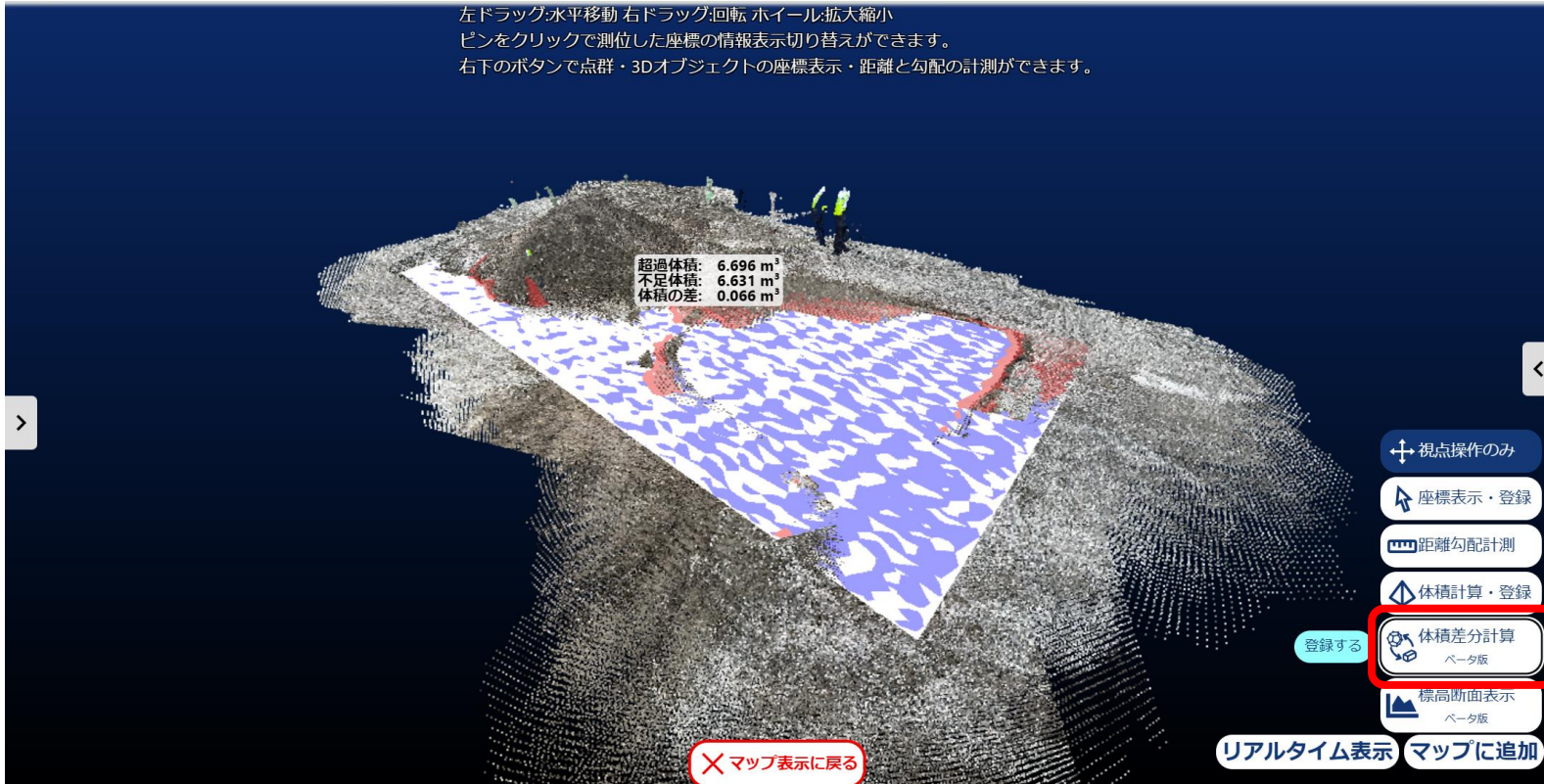
2024-09-04\_110548.xyz

3D



④体積差分計算ボタンを押すと、  
差分体積が表示される

左ドラッグ:水平移動 右ドラッグ:回転 ホイール:拡大縮小  
ピンをクリックで測位した座標の情報表示切り替えができます。  
右下のボタンで点群・3Dオブジェクトの座標表示・距離と勾配の計測ができます。



左ドラッグ:水平移動 右ドラッグ:回転 ホイール:拡大縮小  
ピンをクリックで測位した座標の情報表示切り替えができます。  
右下のボタンで点群・3Dオブジェクトの座標表示・距離と勾配の計測ができます。

